

5. 特別区民税

(1) 年度別納税義務者数 (決算時)

年度	区 分	普通徴収		給与からの 特別徴収		公的年金等から の特別徴収	
			前年比		前年比		前年比
30	均等割のみ	4,738	104.2	972	104.2	975	103.5
	均等割 + 所得割	68,810	100.8	114,592	103.0	14,723	99.7
	計	73,548	101.0	115,564	103.0	15,698	100.0
元	均等割のみ	4,628	97.7	1,204	123.9	1,364	139.9
	均等割 + 所得割	67,447	98.0	127,336	111.1	16,229	110.2
	計	72,075	98.0	128,540	111.2	17,593	112.1
2	均等割のみ	5,023	108.5	1,125	93.4	1,506	110.4
	均等割 + 所得割	69,857	103.6	130,275	102.3	16,017	98.7
	計	74,880	103.9	131,400	102.2	17,523	99.6
3	均等割のみ	4,830	96.2	1,313	116.7	1,387	92.1
	均等割 + 所得割	66,416	95.1	133,947	102.8	16,207	101.2
	計	71,246	95.1	135,260	102.9	17,594	100.4
4	均等割のみ	4,771	98.8	1,227	93.5	1,379	99.4
	均等割 + 所得割	66,480	100.1	133,930	100.0	16,248	100.3
	計	71,251	100.0	135,157	99.9	17,627	100.2

*普通徴収と給与からの特別徴収の両方を納める者については、それぞれの欄に計上した。

*公的年金等からの特別徴収の対象者については、「公的年金等からの特別徴収」欄に計上
それぞれの欄にも計上した。

(単位:人,%)

小 計		実際納税義務者数		過 年 度		合 計	
	前年比		前年比		前年比		前年比
6,685	104.1	6,685	104.1	52	136.8	6,737	104.3
198,125	102.0	188,247	101.9	2,674	114.7	190,921	102.0
204,810	102.0	194,932	102.0	2,726	115.0	197,658	102.1
7,196	107.6	6,748	100.9	43	82.7	6,791	100.8
211,012	106.5	191,710	101.8	3,002	112.3	194,712	102.0
218,208	106.5	198,458	101.8	3,045	111.7	201,503	101.9
7,654	106.4	7,146	105.9	46	107.0	7,192	105.9
216,149	102.4	196,952	102.7	2,812	93.7	199,764	102.6
223,803	102.6	204,098	102.8	2,858	93.9	206,956	102.7
7,530	98.4	7,145	100.0	45	97.8	7,190	100.0
216,570	100.2	196,177	99.6	2,700	96.0	198,877	99.6
224,100	100.1	203,322	99.6	2,745	96.0	206,067	99.6
7,377	98.0	7,083	99.1	47	104.4	7,130	99.2
216,658	100.0	195,959	99.9	2,905	107.6	198,864	100.0
224,035	100.0	203,042	99.9	2,952	107.5	205,994	100.0

した。ただし、その他の所得に係る普通徴収や給与からの特別徴収にも該当する者については、

(2) 年度別・所得区分別納税義務者数および税額（7月1日現在）

年度	区 分	納税義務者数		
		均等割のみ を納める者	均等割と所得割 を納める者	合計
元	給与所得者	2,654	157,607	160,261
	営業等所得者	825	8,574	9,399
	農業所得者	0	0	0
	その他の所得者	2,679	22,596	25,275
	家屋敷等のみ	366	-	366
	計	6,524	188,777	195,301
2	給与所得者	2,691	162,290	164,981
	営業等所得者	704	6,791	7,495
	農業所得者	0	0	0
	その他の所得者	2,494	21,450	23,944
	家屋敷等のみ	318	-	318
	計	6,207	190,531	196,738
3	給与所得者	2,923	161,972	164,895
	営業等所得者	771	8,856	9,627
	農業所得者	0	0	0
	その他の所得者	2,501	21,833	24,334
	家屋敷等のみ	371	-	371
	計	6,566	192,661	199,227
4	給与所得者	2,797	162,117	164,914
	営業等所得者	882	9,876	10,758
	農業所得者	0	0	0
	その他の所得者	2,608	22,175	24,783
	家屋敷等のみ	490	-	490
	計	6,777	194,168	200,945
5	給与所得者	2,765	163,400	166,165
	営業等所得者	1,028	9,343	10,371
	農業所得者	0	0	0
	その他の所得者	2,600	21,912	24,512
	家屋敷等のみ	433	-	433
	計	6,826	194,655	201,481

根拠：市町村税課税状況等の調

*所得区分は、その納税義務者について計

(単位:人,千円)

特別区民税額			納税義務者 1人当たり 税額(円)	23区 納税義務者 1人当たり 税額(円)
均等割額	所得割額	合計		
560,071	25,983,438	26,543,509	165,627	188,099
32,878	1,567,918	1,600,796	170,316	209,012
0	0	0	-	110,939
88,333	4,089,709	4,178,042	165,303	224,199
1,281	-	1,281	3,500	3,500
682,563	31,641,065	32,323,628	165,507	193,076
577,426	26,869,314	27,446,740	166,363	189,895
26,233	1,337,034	1,363,267	181,890	211,387
0	0	0	-	193,645
83,801	4,040,345	4,124,146	172,241	212,306
1,113	-	1,113	3,500	3,500
688,573	32,246,693	32,935,266	167,407	193,024
576,431	26,642,104	27,218,535	165,066	188,374
33,656	1,589,930	1,623,586	168,649	199,428
0	0	0	-	119,556
85,084	4,025,654	4,110,738	168,930	209,872
1,299	-	1,299	3,500	3,500
696,470	32,257,688	32,954,158	165,410	190,932
576,453	27,272,147	27,848,600	168,867	192,894
37,632	2,331,153	2,368,785	220,188	259,649
0	0	0	-	126,205
86,660	4,944,674	5,031,334	203,016	240,491
1,715	-	1,715	3,500	3,500
702,460	34,547,974	35,250,434	175,423	201,413
580,840	28,167,588	28,748,428	173,011	/
36,278	1,872,417	1,908,695	184,042	
0	0	0	-	
85,726	4,752,916	4,838,642	197,399	
1,516	-	1,516	3,500	
704,360	34,792,921	35,497,281	176,182	

算した所得金額のうち最も大きな所得により区分している。

(3) 年度別・所得区分別所得金額（7月1日現在）

年度	区 分	納 税 義務者数	総所得金額等	納税義務者1人当たり 総所得金額等		23区納税義務者1人 当たり総所得金額等	
				(円)	前年比	(円)	前年比
元	給与所得者	156,136	618,100,913	3,958,734	101.6	4,397,591	101.7
	営業等所得者	8,463	35,440,710	4,187,724	101.4	4,957,288	102.7
	農業所得者	0	0	-	-	3,191,254	72.5
	その他所得者	20,882	64,121,887	3,070,677	98.3	3,499,595	107.0
	譲渡所得者	3,296	28,797,855	8,737,213	108.6	12,073,383	104.3
	計	188,777	746,461,365	3,954,197	101.5	4,476,227	102.2
2	給与所得者	161,106	641,734,544	3,983,306	100.6	4,449,385	101.2
	営業等所得者	6,705	30,309,115	4,520,375	107.9	5,035,306	101.6
	農業所得者	0	0	-	-	3,858,800	120.9
	その他所得者	20,042	62,738,667	3,130,360	101.9	3,257,421	93.1
	譲渡所得者	2,678	24,068,270	8,987,405	102.9	12,326,506	102.1
	計	190,531	758,850,596	3,982,820	100.7	4,486,786	100.2
3	給与所得者	160,387	658,766,197	4,107,354	103.1	4,557,077	102.4
	営業等所得者	8,723	36,784,937	4,217,005	93.3	4,846,346	96.2
	農業所得者	0	0	-	-	3,378,250	87.5
	その他所得者	20,386	65,169,349	3,196,770	102.1	3,435,757	105.5
	譲渡所得者	3,165	29,848,608	9,430,840	104.9	12,247,627	99.4
	計	192,661	790,569,091	4,103,420	103.0	4,606,870	102.7
4	給与所得者	160,191	675,137,107	4,214,576	102.6	4,659,320	102.2
	営業等所得者	9,713	50,469,779	5,196,106	123.2	5,983,647	123.5
	農業所得者	0	0	-	-	3,616,231	107.0
	その他所得者	20,530	67,842,850	3,304,571	103.4	3,485,639	101.5
	譲渡所得者	3,734	34,962,101	9,363,176	99.3	13,464,830	109.9
	計	194,168	828,411,837	4,266,469	104.0	4,795,652	104.1
5	給与所得者	161,647	700,168,974	4,331,469	102.8		
	営業等所得者	9,188	42,355,104	4,609,828	88.7		
	農業所得者	0	0	-	-		
	その他所得者	20,150	65,301,372	3,240,763	98.1		
	譲渡所得者	3,670	34,817,201	9,486,976	101.3		
	計	194,655	842,642,651	4,328,903	101.5		

根拠:市町村税課税状況等の調

*所得区分は、その納税義務者について計算した所得金額のうち最も大きな所得により区分している。

*株式・先物取引譲渡等所得金額には、上場株式等に係る配当所得等の金額も含む。

(単位:千円,人,%)

分離長期譲渡 所得金額		分離短期譲渡 所得金額		株式・先物取引譲渡等 所得金額		所得金額 合計	
	前年比		前年比		前年比		前年比
						618,100,913	103.5
						35,440,710	103.0
						0	-
						64,121,887	97.0
27,289,925	97.5	351,045	164.3	16,407,364	81.8	72,846,189	96.0
27,289,925	97.5	351,045	164.3	16,407,364	81.8	790,509,699	102.2
						641,734,544	103.8
						30,309,115	85.5
						0	-
						62,738,667	97.8
29,314,696	107.4	276,650	78.8	14,980,644	91.3	68,640,260	94.2
29,314,696	107.4	276,650	78.8	14,980,644	91.3	803,422,586	101.6
						658,766,197	102.7
						36,784,937	121.4
						0	-
						65,169,349	103.9
19,455,542	66.4	273,204	98.8	22,001,486	146.9	71,578,840	104.3
19,455,542	66.4	273,204	98.8	22,001,486	146.9	832,299,323	103.6
						675,137,107	102.5
						50,469,779	137.2
						0	-
						67,842,850	104.1
26,898,741	138.3	315,822	115.6	44,320,851	201.4	106,497,515	148.8
26,898,741	138.3	315,822	115.6	44,320,851	201.4	899,947,251	108.1
						700,168,974	103.7
						42,355,104	83.9
						0	-
						65,301,372	96.3
31,357,072	116.6	523,991	165.9	33,534,907	75.7	100,233,171	94.1
31,357,072	116.6	523,991	165.9	33,534,907	75.7	908,058,621	100.9

ただし、分離譲渡所得等がある者については譲渡所得者に区分している。

(4) 年度別所得控除額（7月1日現在）

年度 項目	平成30年度			一人当たり 控除額	人員
	人員	控除額	前年比		
雑損控除	25	9,314	74.0	372,560	39
医療費控除	24,427	6,606,778	103.7	270,470	24,601
社会保険料控除	175,618	110,728,988	104.7	630,510	178,393
小規模企業共済等掛金控除	7,474	2,430,093	117.1	325,140	9,795
生命保険料控除	113,684	5,160,867	103.5	45,397	115,425
地震保険料控除	30,211	287,205	105.6	9,507	31,328
障害者控除	4,245	1,377,410	100.6	324,478	4,338
寡婦控除	2,877	784,500	100.7	272,680	2,856
寡夫控除	138	35,880	85.2	260,000	150
ひとり親控除	—	—	—	—	—
勤労学生控除	26	6,760	72.2	260,000	35
配偶者控除	24,602	8,359,310	96.7	339,782	19,662
配偶者特別控除	2,062	487,050	128.6	236,203	4,008
扶養控除	14,867	7,470,240	100.4	502,471	14,959
基礎控除	186,104	61,414,320	102.7	330,000	188,777
合計		205,158,715	103.6	1,102,387	

年度 項目	令和3年度			一人当たり 控除額	人員
	人員	控除額	前年比		
雑損控除	30	14,957	19.4	498,567	29
医療費控除	21,751	6,077,956	97.5	279,433	25,153
社会保険料控除	183,786	121,168,341	102.5	659,290	185,398
小規模企業共済等掛金控除	13,682	3,630,903	116.4	265,378	16,587
生命保険料控除	117,749	5,368,093	102.6	45,589	120,197
地震保険料控除	32,602	326,280	107.0	10,008	34,225
障害者控除	4,621	1,437,240	102.3	311,024	4,602
寡婦控除	1,517	394,420	53.5	260,000	1,550
寡夫控除	—	—	皆減	—	—
ひとり親控除	1,229	368,700	皆増	300,000	1,239
勤労学生控除	28	7,280	75.7	260,000	32
配偶者控除	18,999	6,378,190	100.1	335,712	17,981
配偶者特別控除	4,020	1,158,000	100.2	288,060	4,063
扶養控除	14,559	7,314,990	99.1	502,438	14,639
基礎控除	191,008	82,106,700	130.6	429,860	192,223
合計		235,752,050	110.6	1,223,663	

根拠：市町村税課税状況等の調

*障害者控除は特別障害者分・同居特別障害者加算額を、配偶者控除は老人配偶者分を、扶養控除は

*一人当たり控除額の合計は、次の式により算出したものである。

(単位:千円,%,一人あたりは円)

令和元年度			令和2年度			
控除額	前年比	一人当たり 控除額	人員	控除額	前年比	一人当たり 控除額
6,808,105	103.0	276,741	21,867	6,233,223	91.6	285,052
114,698,124	103.6	642,952	180,439	118,191,063	103.0	655,019
2,887,863	118.8	294,830	11,708	3,119,340	108.0	266,428
5,257,992	101.9	45,553	114,504	5,234,322	99.5	45,713
299,489	104.3	9,560	31,032	305,040	101.9	9,830
1,422,780	103.3	327,981	4,495	1,404,300	98.7	312,414
779,560	99.4	272,955	2,694	737,880	94.7	273,898
39,000	108.7	260,000	186	48,360	124.0	260,000
—	—	—	—	—	—	—
9,100	134.6	260,000	37	9,620	105.7	260,000
6,587,170	78.8	335,020	18,995	6,372,390	96.7	335,477
1,165,220	239.2	290,724	3,958	1,156,020	99.2	292,072
7,525,700	100.7	503,088	14,630	7,383,800	98.1	504,703
62,296,410	101.4	330,000	190,531	62,875,230	100.9	330,000
209,791,146	102.3	1,111,317		213,147,776	101.6	1,118,704

令和4年度			令和5年度			
控除額	前年比	一人当たり 控除額	人員	控除額	前年比	一人当たり 控除額
7,231,911	119.0	287,517	25,472	7,206,656	99.7	282,925
123,717,245	102.1	667,306	186,029	127,273,354	102.9	684,159
4,388,762	120.9	264,590	18,269	4,710,768	107.3	257,856
5,453,134	101.6	45,368	119,738	5,402,367	99.1	45,118
361,261	110.7	10,555	34,328	370,312	102.5	10,787
1,474,470	102.6	320,398	4,610	1,469,580	99.7	318,781
403,000	102.2	260,000	1,531	398,060	98.8	260,000
—	—	—	—	—	—	—
371,700	100.8	300,000	1,211	363,300	97.7	300,000
8,320	114.3	260,000	24	6,240	75.0	260,000
6,032,490	94.6	335,492	17,235	5,789,530	96.0	335,917
1,162,820	100.4	286,197	3,923	1,119,900	96.3	285,470
7,353,060	100.5	502,293	14,188	7,119,490	96.8	501,797
82,627,330	100.6	429,851	192,577	82,769,890	100.2	429,802
240,596,218	102.1	1,239,114		244,016,054	101.4	1,253,582

特定・老人・同居老親等扶養分を含む。

【控除額の合計】÷【納税義務者数(均等割と所得割を納める者) …18頁掲載】

(5) 年度別住宅借入金等特別税額控除額・寄附金税額控除額
(7月1日現在)

(単位:千円,%,一人あたりは円)

年度	住宅借入金等特別税額控除				寄附金税額控除			
	人員	控除額	前年比	一人あたり 控除額	人員	控除額	前年比	一人あたり 控除額
30	3,126	129,993	109.9	41,584	17,431	892,385	138.8	51,195
元	3,394	144,841	111.4	42,676	22,767	1,190,457	133.4	52,289
2	3,419	150,120	103.6	43,908	22,707	1,205,816	101.3	53,103
3	3,825	173,410	115.5	45,336	31,655	1,568,127	130.0	49,538
4	3,898	182,763	105.4	46,886	41,372	2,130,295	135.8	51,491
5	3,549	160,005	87.5	45,085	46,631	2,409,801	113.1	51,678

*特別区民税の住宅借入金等特別税額控除は、所得税から控除しきれなかった住宅借入金等特別控除の額を特別区民税の所得割額から控除するものである。

*寄附金税額控除額には、申告特例控除額を含む。

(6) 年度別給与収入額 (7月1日現在)

年度	納税義務者数		給与収入金額		給与所得控除額・ 特定支出控除額		給与所得金額	
	(人)	前年比	(千円)	前年比	(千円)	前年比	(千円)	前年比
26	145,708	102.3	730,024,458	102.9	199,510,475	101.7	530,513,983	103.4
27	147,291	101.1	749,718,404	102.7	203,377,553	101.9	546,340,851	103.0
28	153,678	104.3	783,587,793	104.5	212,208,089	104.3	571,379,704	104.6
29	157,427	102.4	807,067,280	103.0	217,853,330	102.7	589,213,950	103.1
30	162,368	103.1	836,155,904	103.6	224,381,198	103.0	611,774,706	103.8
元	165,185	101.7	863,805,998	103.3	230,219,835	102.6	633,586,163	103.6
2	169,389	102.5	893,760,769	103.5	237,921,165	103.3	655,839,604	103.5
3	170,058	100.4	897,139,181	100.4	220,988,739	92.9	676,150,442	103.1
4	170,235	100.1	921,567,267	102.7	224,388,380	101.5	697,178,887	103.1
5	171,468	100.7	949,596,932	103.0	228,525,043	101.8	721,071,889	103.4

*令和3年度以降は、給与所得控除額・特定支出控除額に所得金額調整控除額を含む。

(7) 年度別譲渡分離課税現年度分調定額 (決算時)

年度	長期 譲渡		短期 譲渡		株式・先物 取引譲渡等		譲渡分離 調定額計	
		前年比		前年比		前年比		前年比
25	431,521	100.9	7,099	98.6	281,342	279.3	719,962	134.4
26	665,401	154.2	5,472	77.1	923,306	328.2	1,594,179	221.4
27	631,904	95.0	24,678	451.0	541,030	58.6	1,197,612	75.1
28	695,270	110.0	43,081	174.6	523,412	96.7	1,261,763	105.4
29	1,115,173	160.4	33,936	78.8	289,219	55.3	1,438,328	114.0
30	817,538	73.3	50,058	147.5	636,881	220.2	1,504,477	104.6
元	825,982	101.0	21,593	43.1	506,158	79.5	1,353,733	90.0
2	937,217	113.5	21,407	99.1	571,585	112.9	1,530,209	113.0
3	618,104	66.0	10,306	48.1	710,105	124.2	1,338,515	87.5
4	823,341	133.2	21,069	204.4	1,363,050	192.0	2,207,460	164.9

*株式・先物取引譲渡等に上場株式等の配当等を含む。

(単位:%)

一人当たり平均 給与収入		23区平均 給与収入	
(円)	前年比	(円)	前年比
5,010,188	100.6	5,445,001	100.9
5,090,049	101.6	5,528,650	101.5
5,098,894	100.2	5,564,774	100.7
5,126,613	100.5	5,598,794	100.6
5,149,758	100.5	5,659,387	101.1
5,229,325	101.5	5,745,666	101.5
5,276,380	100.9	5,799,002	100.9
5,275,489	100.0	5,796,886	100.0
5,413,501	102.6	5,950,473	102.6
5,538,042	102.3	-	-

(単位:千円,%)

現年度 調定額		分離分 の割合	23区譲渡 分離調定額		23区現年度 調定額		23区 分離分の 割合
	前年比			前年比		前年比	
28,087,666	102.0	2.6	25,246,121	120.5	851,320,454	101.9	3.0
29,723,991	105.8	5.4	46,496,871	184.2	896,337,337	105.3	5.2
29,886,684	100.5	4.0	39,071,572	84.0	914,130,949	102.0	4.3
30,806,048	103.1	4.1	48,808,381	124.9	948,821,084	103.8	5.1
31,428,296	102.0	4.6	52,026,537	106.6	966,574,566	101.9	5.4
32,133,608	102.2	4.7	56,754,853	109.1	999,254,042	103.4	5.7
32,722,250	101.8	4.1	60,779,063	107.1	1,039,314,421	104.0	5.8
33,882,173	103.5	4.5	61,416,419	101.0	1,063,009,673	102.3	5.8
33,715,818	99.5	4.0	60,032,959	97.7	1,063,884,612	100.1	5.6
35,752,143	106.0	6.2	75,132,752	125.2	1,117,291,067	105.0	6.7

(8) 年度別退職分離分調定額 (決算時)

(単位:%)

年度	調定額		納税義務者数		1人当たり調定額	
	(千円)	前年比	(人)	前年比	(円)	前年比
30	267,901	101.7	1,118	106.9	239,625	95.2
元	275,019	102.7	1,054	94.3	260,929	108.9
2	284,038	103.3	1,137	107.9	249,814	95.7
3	332,137	116.9	1,184	104.1	280,521	112.3
4	377,918	113.8	1,158	97.8	326,354	116.3

(9) 年度別現年課税分調定額伸率

(単位:千円,%)

年度	中野区				23区			
	現年度		過年度		現年度		過年度	
	調定額	伸率	調定額	伸率	調定額	伸率	調定額	伸率
24	27,535,944	100.8	181,951	105.4	835,130,405	101.9	4,592,499	81.0
25	28,087,666	102.0	198,205	108.9	851,320,454	101.9	4,469,669	97.3
26	29,723,991	105.8	166,816	84.2	896,337,337	105.3	4,508,544	100.9
27	29,886,684	100.5	210,197	126.0	914,130,949	102.0	5,127,221	113.7
28	30,806,048	103.1	198,731	94.5	948,821,084	103.8	5,424,239	105.8
29	31,428,296	102.0	164,660	82.9	966,574,566	101.9	5,717,957	105.4
30	32,133,608	102.2	157,239	95.5	999,254,042	103.4	5,520,363	96.5
元	32,722,250	101.8	191,761	122.0	1,039,314,421	104.0	7,180,938	130.1
2	33,882,173	103.5	137,860	71.9	1,063,009,673	102.3	4,920,566	68.5
3	33,715,818	99.5	161,992	117.5	1,063,884,612	100.1	6,549,781	133.1
4	35,752,143	106.0	223,457	137.9	1,117,291,067	105.0	8,068,489	123.2

(10) 年度別特別区民税収納率

(単位:%)

年度	中野区			23区		
	現年度	過年度	滞納繰越分	現年度	過年度	滞納繰越分
24	96.69	76.24	20.98	97.74	79.37	26.70
25	97.01	79.63	22.81	97.98	80.26	29.12
26	97.59	80.40	30.75	98.23	82.43	31.95
27	97.91	82.59	31.54	98.45	83.75	34.50
28	98.05	77.32	31.88	98.61	83.92	36.90
29	98.52	82.15	37.52	98.79	84.46	39.53
30	98.44	85.52	37.11	98.88	84.13	42.74
元	98.34	79.46	32.56	98.84	84.06	43.10
2	98.67	84.29	40.82	98.92	83.57	42.11
3	99.05	84.68	40.07	99.21	85.79	43.50
4	99.06	83.36	37.78	99.14	71.86	42.53

(11) 令和5年度 年齢別総所得金額等（7月1日現在）

（単位：千円，人，一人あたりは円）

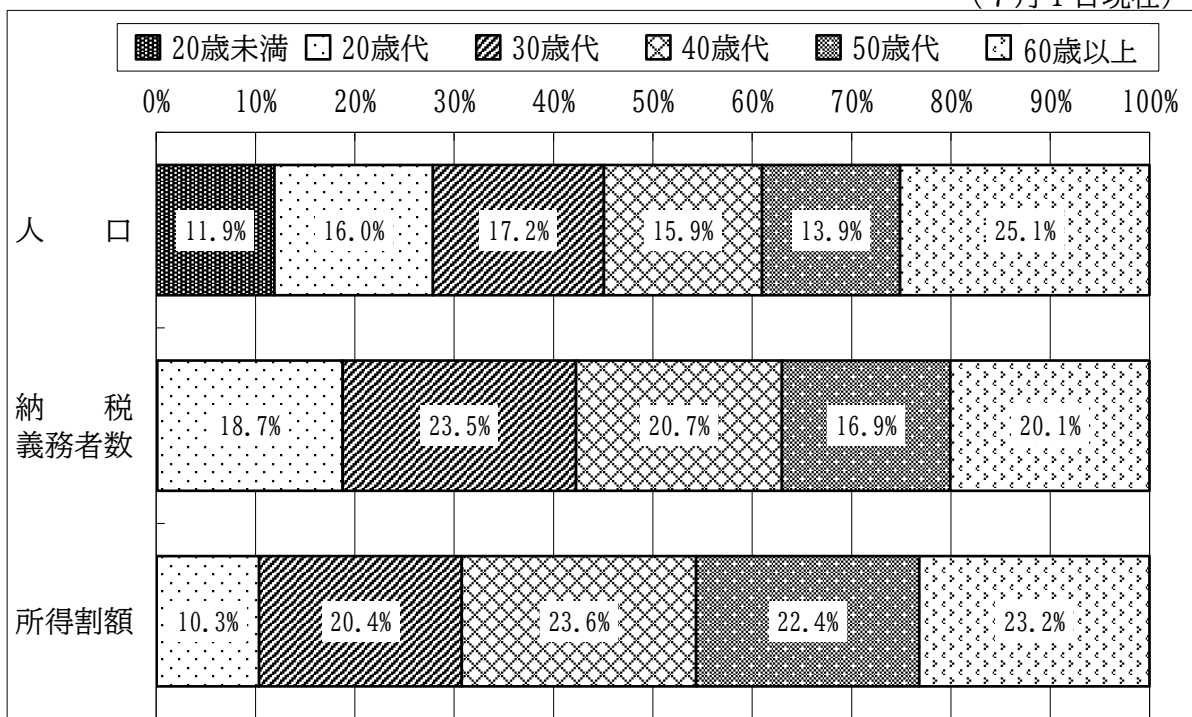
区 分	納 税 義務者数	総所得金額等	納税義務者一人当たり総所得金額等	所得割額	納税義務者一人当たり所得割額
20歳未満	192	259,725	1,352,734	12,728	66,292
20～24歳	10,630	21,379,807	2,011,271	737,562	69,385
25～29歳	25,707	77,290,746	3,006,603	2,857,186	111,144
30～34歳	23,890	89,408,858	3,742,522	3,369,942	141,061
35～39歳	21,870	95,915,000	4,385,688	3,730,096	170,558
40～44歳	20,177	99,006,831	4,906,915	3,920,640	194,312
45～49歳	20,175	106,514,140	5,279,511	4,283,992	212,342
50～54歳	18,323	100,941,279	5,508,993	4,199,242	229,179
55～59歳	14,646	86,220,085	5,886,937	3,611,310	246,573
60～64歳	10,595	56,341,386	5,317,733	2,539,401	239,679
65～69歳	7,653	33,135,535	4,329,745	1,501,219	196,161
70歳以上	20,797	76,229,259	3,665,397	4,029,603	193,759
合 計	194,655	842,642,651	4,328,903	34,792,921	178,741

*納税義務者数と所得割額の各合計は、それぞれ18頁、19頁の納税義務者数（均等割と所得割を納める者）と所得割額の各合計と一致する。

*総所得金額等の合計は、20頁の総所得金額等の合計と一致する。

(12) 令和5年度 年齢別人口・納税義務者数・所得割額構成比

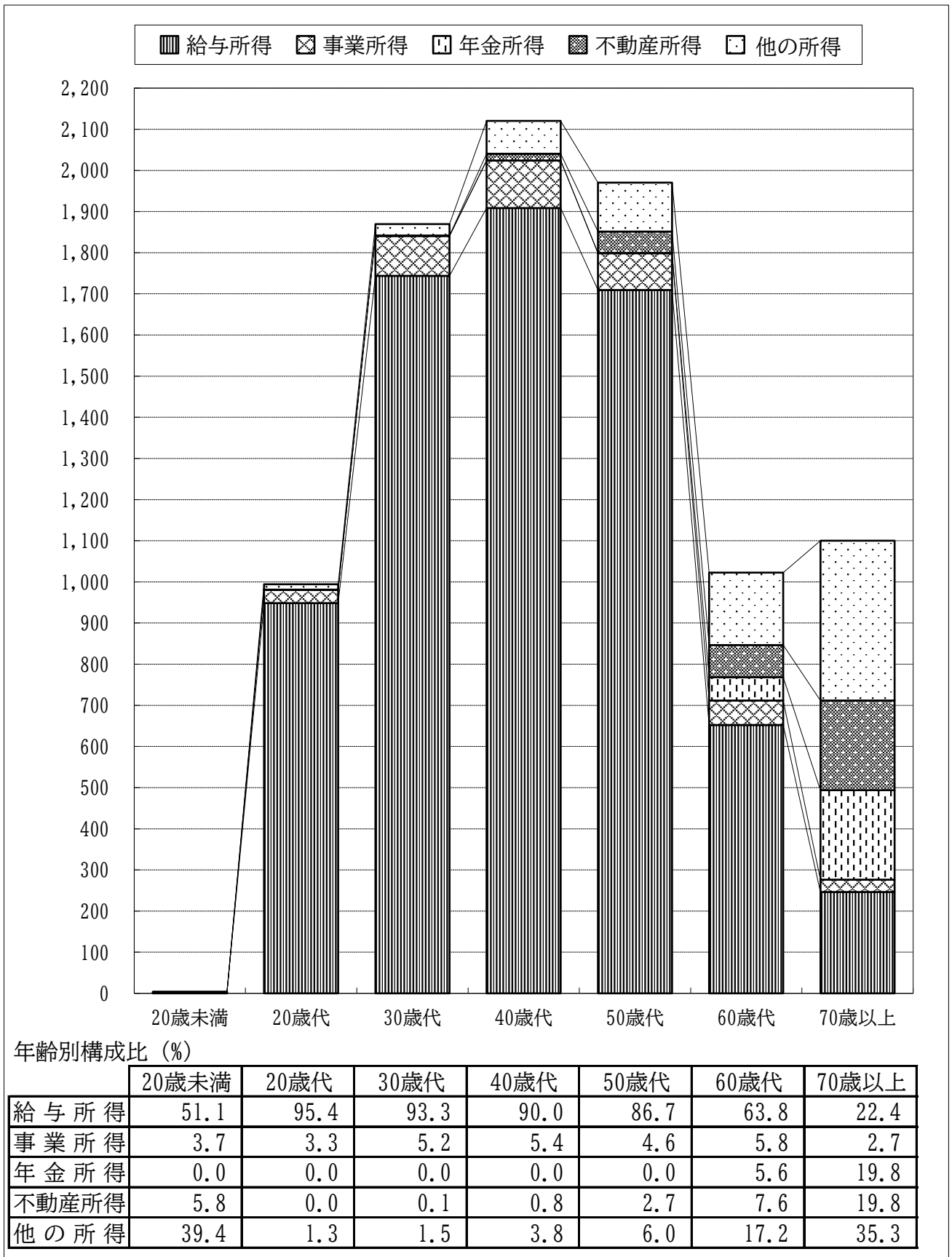
（7月1日現在）



*人口比は、令和5年1月1日現在の住民基本台帳による。

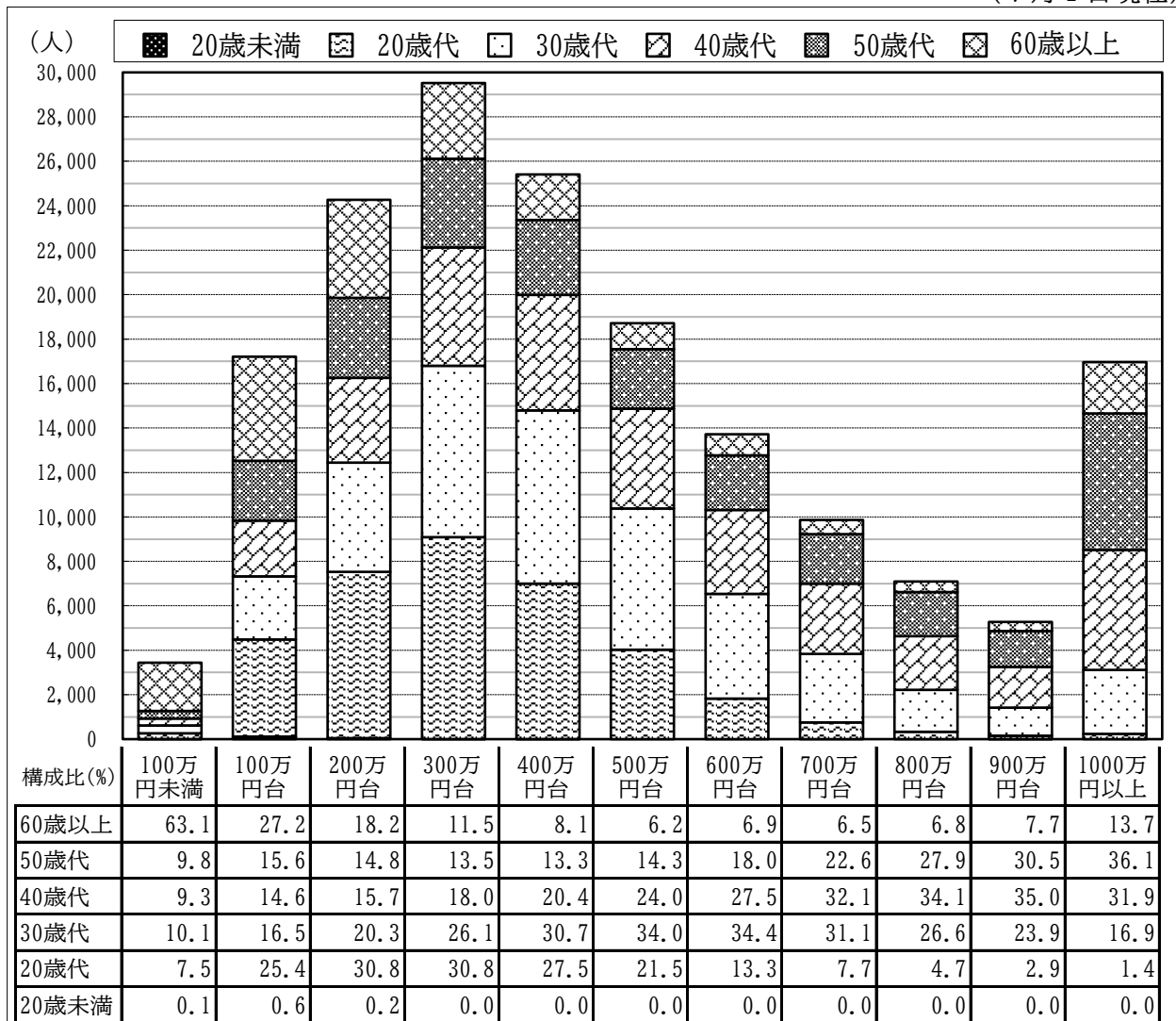
(13) 令和5年度 年齢別所得額分布（7月1日現在）

（単位：億円）



(14) 令和5年度 年齢別・給与収入段階別納税義務者分布

(7月1日現在)



(15) 令和5年度 年齢別給与収入 (7月1日現在)

区分	納税義務者数	給与収入 (千円)	一人当たり平均 給与収入(円)
20歳未満	174	318,704	1,831,632
20～24歳	10,464	30,530,029	2,917,625
25～29歳	25,049	104,853,423	4,185,932
30～34歳	22,971	115,805,256	5,041,368
35～39歳	20,801	119,146,374	5,727,916
40～44歳	19,184	120,443,545	6,278,333
45～49歳	19,065	126,784,617	6,650,124
50～54歳	17,309	118,406,545	6,840,750
55～59歳	13,766	98,087,147	7,125,319
60～64歳	9,441	57,238,876	6,062,798
65歳以上	13,244	57,982,416	4,378,014
合計	171,468	949,596,932	5,538,042

*令和4年中の給与収入である。

(16) 課税標準段階別納税義務者数・所得割額（7月1日現在）

課税標準額	令和3年度							
	納税義務者数			所得割額			1人当たり所得割額	
	人数(人)	構成比(%)		金額(千円)	構成比(%)		金額(円)	
	中野区	中野区	23区	中野区	中野区	23区	中野区	23区
10万円以下	4,677	2.4	2.6	173,102	0.5	0.7	37,011	55,100
100 //	44,473	23.1	22.9	1,544,869	4.8	4.1	34,737	34,530
200 //	56,184	29.2	27.1	4,753,170	14.7	11.9	84,600	85,238
300 //	34,133	17.7	17.1	4,842,022	15.0	12.3	141,857	140,490
400 //	18,386	9.5	9.6	3,627,955	11.3	9.9	197,322	199,715
550 //	14,438	7.5	7.9	3,836,140	11.9	10.8	265,697	268,026
700 //	7,025	3.7	4.0	2,476,082	7.7	7.2	352,467	353,828
1,000 //	6,559	3.4	4.0	3,125,032	9.7	9.7	476,449	476,348
1,000万円超	6,786	3.5	4.8	7,879,316	24.4	33.4	1,161,113	1,356,144
合計	192,661	100.0	100.0	32,257,688	100.0	100.0	167,432	194,935

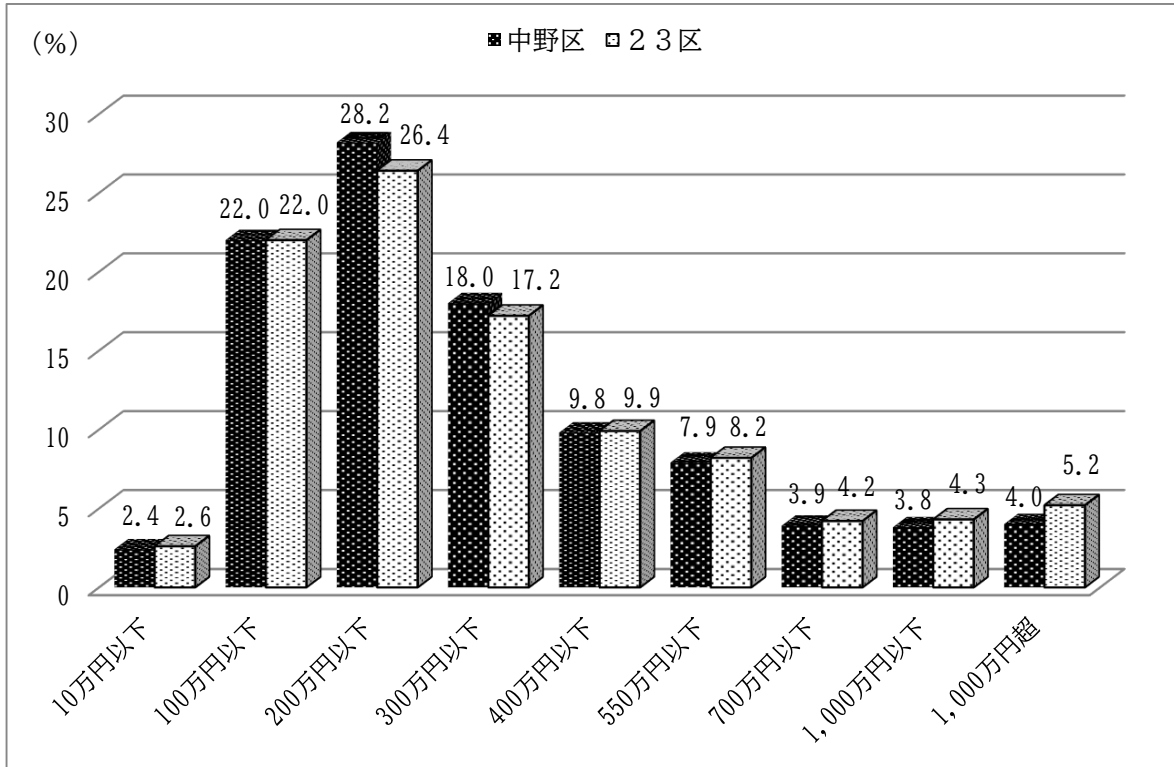
課税標準額	令和4年度							
	納税義務者数			所得割額			1人当たり所得割額	
	人数(人)	構成比(%)		金額(千円)	構成比(%)		金額(円)	
	中野区	中野区	23区	中野区	中野区	23区	中野区	23区
10万円以下	4,615	2.4	2.6	234,196	0.7	0.8	50,747	60,320
100 //	42,810	22.0	22.0	1,474,169	4.3	3.8	34,435	35,014
200 //	54,800	28.2	26.4	4,654,536	13.5	10.9	84,937	84,975
300 //	34,887	18.0	17.2	4,844,822	14.0	11.6	138,872	139,337
400 //	19,130	9.8	9.9	3,723,437	10.8	9.4	194,639	196,087
550 //	15,397	7.9	8.2	4,036,503	11.7	10.6	262,162	266,452
700 //	7,482	3.9	4.2	2,607,003	7.5	7.1	348,437	351,493
1,000 //	7,365	3.8	4.3	3,485,252	10.1	9.9	473,218	473,776
1,000万円超	7,682	4.0	5.2	9,488,056	27.4	35.9	1,235,102	1,408,324
合計	194,168	100.0	100.0	34,547,974	100.0	100.0	177,928	205,876

課税標準額	令和5年度							
	納税義務者数			所得割額			1人当たり所得割額	
	人数(人)	構成比(%)		金額(千円)	構成比(%)		金額(円)	
	中野区	中野区	23区	中野区	中野区	23区	中野区	23区
10万円以下	4,587	2.3	/	242,734	0.7	/	52,918	/
100 //	41,812	21.5	/	1,463,521	4.2	/	35,002	/
200 //	53,887	27.7	/	4,620,901	13.3	/	85,752	/
300 //	35,945	18.5	/	5,039,225	14.5	/	140,193	/
400 //	20,032	10.3	/	4,000,032	11.5	/	199,682	/
550 //	15,553	8.0	/	4,099,221	11.8	/	263,565	/
700 //	7,615	3.9	/	2,606,877	7.5	/	342,334	/
1,000 //	7,339	3.8	/	3,396,944	9.7	/	462,862	/
1,000万円超	7,885	4.0	/	9,323,466	26.8	/	1,182,431	/
合計	194,655	100.0	/	34,792,921	100.0	/	178,741	/

根拠：市町村税課税状況等の調

(17) 令和4年度 課税標準段階別納税義務者数構成比

(7月1日現在)



(18) 令和4年度 課税標準段階別所得割額構成比

(7月1日現在)

